

451/VI

PORTALAMPADE PER LAMPADE FLUORESCENTI COMPATTE (TC-SEL) LAMPHOLDER FOR COMPACT FLUORESCENT LAMPS (TC-SEL)

Dati tecnici

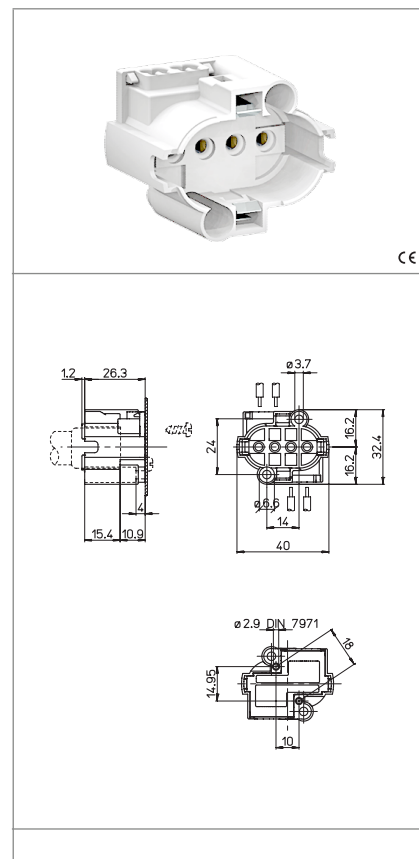
Technical data

- Attacco lampada - Lamp Cap	2G7
- Corrente e tensione nominale - Rated current and voltage	2A-250V
- Temperatura massima di funzionamento (IEC) - Maximum operating temperature (IEC)	T140
- Grado di protezione - Protection index	IP20
- Categoria di sovratensione - Impulse withstand category	II

Caratteristiche

Characteristics

- Corpo in PBT bianco
– White PBT body
- Contatti in lega di rame
– Copper alloy contacts



fissaggio con vite
screw fixing



fissaggio con vite autofilettante
fixing with self-tapping screw



serrafilo automatico a 2 fori
push-wire terminals with 2 holes



sezione conduttori rigidi
rigid conductor section
0,5-1



spelatura cavetti rigidi
rigid wires stripping
8-9



fissaggio con vite autofilettante
fixing with self-tapping screw



serrafilo automatico a 2 fori
push-wire terminals with 2 holes



sezione conduttori rigidi
rigid conductor section
0,5-1

Marchi di qualità

Quality marks



660W-600V HT120 (UL496)



Direttive Europee

European directives

Conforme "RoHS"
"RoHS" compliant
Non soggetto alla "RAEE"
Not subject to "WEEE"

Pesi e confezioni

Weights and packaging

Art. Codice prodotti Product references	g Peso netto Net weight	n° pz per sacco per bag	n° pz per scatola per box	n° pz per cartone per carton
451/VI	12,7	500	100	

Note

Notes